



Valum
PRO s.r.o.

**PROFESIONÁLNÍ POVRCHOVÁ ÚPRAVA
OLEJI A VOSKY
NA DŘEVO**



diatrol[®]
PNtech[®]



**MÁTE SPECIFICKÉ POŽADAVKY?
HLEDÁTE NĚCO SPECIÁLNÍHO?
CHCETE VIDĚT JEDNOTLIVÉ ODSTÍNY?
ZAJÍMAJÍ VÁS PODROBNÉ INFORMACE?**

Valum
PRO s.r.o.

**NAVŠTIVTE NÁS
V PRODEJNÍ VZORKOVNĚ!**

Dřevo je pro své fyzikálně-mechanické a vzhledové vlastnosti nenahraditelný materiál nejen pro výrobu dřevostaveb, konstrukcí a jednotlivých prvků v exteriéru, ale i pro nábytek, podlahy a stěny v interiéru. Je-li žádoucí zachování jedinečné struktury dřeva, je použití přírodních olejů a vosků na jeho ochranu přímo ideální. Olej chrání dřevo jeho impregnací a umožňuje mu tak přirozeně regulovat a udržovat jeho vlhkost.

Povrchová úprava oleji a vosky patří mezi moderní a zároveň ekologické řešení ochrany dřeva. Na oblibě si získává u všech, kteří mají rádi jednoduchost, vyznávají kvalitní přírodní produkty nezátěžující životní prostředí a materiály zdravotně nezávadné.

Jednoduchou aplikaci ocení nejen profesionální uživatelé, ale taktéž i samotní zákazníci, pro které bude renovace nátěru příjemnou relaxací a odreagováním od běžných starostí.

Dodáváme produkty značek prověřených výzkumem i časem:

Švýcarský výrobce olejů a vosků pro povrchovou úpravu dřevěných prvků, které jsou vystaveny i extrémním podmínkám. Společnost čerpá z mnohaletých zkušeností ověřených drsnými podmínkami vysokých nadmořských výšek nejen Alpských hor.

diatrol®

Německé produkty pro průmyslovou výrobu, ale taktéž i domácnosti. Oleje a vosky této značky jsou vzhledem ke splňující normě EN 71/3 ideální pro použití v interiérech.

PNtech®



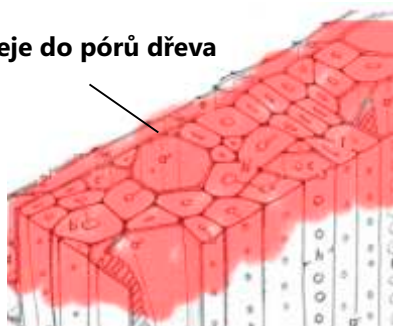
POROVNÁNÍ OLEJŮ A KLASICKÝCH LAZUR

OLEJE POSKYTUJÍ OCHRANU DŘEVA ZE VNITŘ

Oleje a vosky

- **ochrana dřeva jeho impregnací** - netvoří na povrchu dřeva nátěrový film, ale zcela se vpíjejí do podkladu, zaplní póry a teprve tam zasychají a vytvrzují oxidační reakcí, dřevu je umožněno „dýchat“
- **voda vnikající do dřeva je** vzhledem k netvořící se filmové vrstvě **přirozeně a včas odváděna** ve formě vodní páry (nemá se co odlupovat)
- **velice jednoduchá oprava bez broušení** - povrch se očistí proudem vody, nechá uschnout a jednoduše se přetře novou vrstvou oleje; **lze opravovat i lokálně**

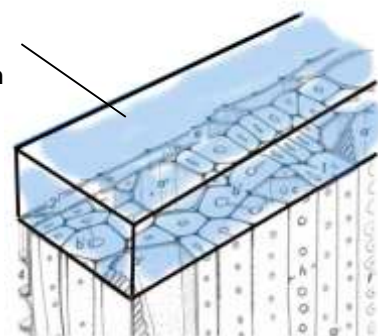
vpíjení oleje do pórů dřeva



Vodou ředitelné silnovrstvé a tenkovrstvé lazurovací systémy

- **silnovrstvý nebo tenkovrstvý film** uzavře povrch dřeva vrstvou laku resp. barvy - dřevo „dýchá“ jen omezeně, odvod vlhkosti ze dřeva je zdlouhavý a v mnoha případech nedostatečný
- **pronikání vody pod nátěrový film a vznik puchýřů a odlupování filmu**
- **složitá oprava odlupujícího se filmu** - nutnost úplného vybroušení a opětovná aplikace všech vrstev (včetně impregnace); **nemožnost lokální opravy**

silnovrstvý nebo tenkovrstvý film na povrchu dřeva



Oba dva systémy jsou voděodolné, ale odlišují se zejména v rozdílné paropropustnosti a tedy v odvodu vlhkosti ze dřeva. Jak je z výše uvedeného srovnání a obrázků patrné, oleje chrání dřevo „zevnitř“ (vyplněním pórů), a protože nevytváří na povrchu dřeva klasický nátěrový film, není zde nic, co by se v budoucnu mohlo odlupovat. Některé druhy olejů jsou schopny vytvořit mikrofilm, který ochranu dřeva ještě znásobí, tloušťka tohoto mikrofilmu je však v porovnání s lazurovacími systémy téměř nezatelná a umožňuje dostatečný odvod vlhkosti.

Vodou ředitelné lazury jsou materiály, které vytvářejí na povrchu dřeva silnovrstvý nebo tenkovrstvý film. Přestože je tento film paropropustný, je v mnoha případech zdrojem problémů a náročných oprav v budoucnu. V masivním dřevě vznikají při jeho (zejména) venkovním použití malé či velké a zároveň hluboké výsušné trhliny, kterými proniká do dřeva voda. V samotném nátěrovém filmu vlivem různorodé struktury dřeva, konstrukčních spojů a povětrnostních vlivů mohou vznikat mikrotrhliny a rovněž přes ně začne vnikat pod nátěrový film voda. Shromažďuje se zde a začne nátěrový film postupně nadzvedávat. Voda se po zahřátí sluncem mění na vodní páru, odtrhne film od podkladu, vznikají puchýře a dochází k odlupování nátěru. Oprava takového povrchu je pak hodně složitá, odlupující se film je nutno pracně a zdlouhavě brousit a znovu natírat. Nicméně při opětovném použití vodou ředitelných lazur může znovu dojít ke stejnému problému odlupování nátěru.

V případě olejů se vzhledem k tomu, že netvoří nátěrový film, nemá co odlupovat. Oprava či renovace oleje v budoucnu je proto na rozdíl od silnovrstvých nátěrů nesrovnatelně jednodušší - povrch stačí očistit a následně aplikovat novou vrstvu oleje.

SLOŽENÍ A VLASTNOSTI OLEJŮ


VÝHRADNĚ Z PŘÍRODNÍCH MATERIÁLŮ BEZ AROMÁTŮ

Hlavními surovinami pro výrobu olejových nátěrových hmot jsou přírodní oleje (lněný, bodlákový, řepkový, slunečnicový, tungový, ricinový a další) a vosky (včelí, carnaubský, candelilla). Další složkou jsou pigmenty (oxidy železa, titanová běloba, přírodní barviva), které zajišťují ochranu proti UV záření. Použitá rozpouštědla jsou bezaromátová. Zasychání je zajištěno bezolovnatými sikativy.

 použití v exteriéru


 použití v interiéru

 jednoduchá renovace bez nutnosti broušení

 jednoduchá aplikace štětcem či válečkem

 nezávadné pro životní prostředí i pro člověka

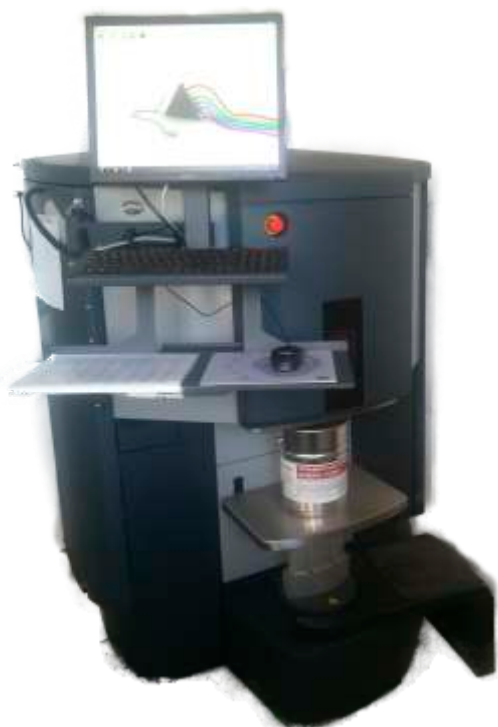
 obnovitelnost zdrojů

 v interiéru splňuje požadavky na dětský nábytek a hračky (norma EN-71)

 UV ochrana v exteriéru

Míchání jednotlivých odstínů probíhá na automatických dávkovačích, které zajišťují dokonalou přesnost a rychlost procesu. Proto není problém vyvinout téměř jakýkoliv odstín včetně nejnovějších trendů a to jak pro interiérové, tak i exteriérové použití.

Zajímá vás složení jednotlivých druhů olejů a vosků nebo máte speciální požadavky na povrchovou úpravu? Veškeré technické informace a možnosti s vámi rádi prokonzultujeme a ukážeme v naší vzorkovně.



EXTERIÉR

POUŽITÍ JEDNOTLIVÝCH OLEJŮ

3-vrstvý systém DIOTROL (DI, DO, ED)

- roubenky, sruby, dřevěnice
- obklady fasád, podbití, trámy
- pergoly, zahradní domky
- garážová stání
- ploty
- vrata

Běžná aplikace na surové dřevo:

1 x Diotrol Impregnace v odstínu (DI-xxxx)
1 x Diotrol Natural Oil v odstínu (DO-xxxx)
1 x Edelwax UV (ED - transparentní)

2-vrstvý systém PNtech (HS LASUR)

- roubenky, sruby, dřevěnice
- obklady fasád, podbití, trámy
- pergoly, zahradní domky
- garážová stání
- zahradní nábytek
- ploty
- vrata

Běžná aplikace na surové dřevo:

2 x HS LASUR v odstínu (HS-xxxx)

DIOTROL Long Life Windows (LW)

- okna, dveře
- obklady fasád, podbití, trámy
- zahradní nábytek
- balkónová zábradlí, venkovní madla
- garážová stání
- ploty
- pergoly, zahradní domky
- vrata

Běžná aplikace na surové dřevo:

1 x Diotrol Impregnace (DI - transparentní)
2 x LW olejová lazura v odstínu (LW-xxxx)

DIOTROL Imprenol

- dočasná ochrana dřeva před UV zářením, plísněmi, dřevokaznými houbami a hmyzem

Běžná aplikace na surové dřevo:

1 x Diotrol Imprenol (transparentní)

Terasový olej (BGF)

- terasy, venkovní podlahy

Běžná aplikace na surové dřevo:

1 x Diotrol Impregnace v odstínu (DI -xxxx)
2 x Terasový olej v odstínu (BGF-xxxx)

Nátěr na příčné řezy

- ochrana příčných řezů (roubenky, sruby, dřevěnice)

Běžná aplikace:

1 x Nátěr na příčné řezy (transparentní)

Transparentní olej (UVE)

- dřevostavby, roubenky, dřevěnice
- obklady fasád, podbití, trámy
- pergoly, zahradní domky
- garážová stání
- okna, dveře, vrata
- balkónová zábradlí, madla, ploty

Běžná aplikace na surové dřevo:

1 x Diotrol impregnace (DI - transparentní)
2 x UVE (transparentní)
alternativně
1-2 x HS LASUR (HS-xxxx) + 1-2 x UVE

Krycí systém DIOTROL Nordic Collection (NC)

- dřevostavby, roubenky, dřevěnice
- obklady fasád, podbití, trámy
- pergoly, zahradní domky
- garážová stání
- zahradní nábytek
- okna, dveře, vrata
- balkónová zábradlí, madla, ploty

Běžná aplikace na surové dřevo:

1 x Diotrol Dio-Prim active (bílá impregnace)
2 x NC olejová lazura v odstínu (NC-xxxx)

INTERIÉR

POUŽITÍ JEDNOTLIVÝCH OLEJŮ

Objekt olej (OO)

- stěny, stropy, trámy
- nábytek, obklady
- hračky
- interiérové dveře

Běžná aplikace na surové dřevo:
1-2 x Objekt olej
(případně lze následně aplikovat 1-2 x HW)

Tvrdivoskový olej (HW)

- podlahy
- schody
- stolové pláty
- exponované a namáhané plochy
- vhodný pro styk s potravinami dle EN 1186

Běžná aplikace na surové dřevo:
1-2 x HW (transparentní)
nebo
1 x Objekt olej (v odstínu) + 1-2 x HW
nebo
1 x CW (v odstínu) + 1-2 x HW

Kreativní vosky (CW)

- stěny, stropy, trámy
- nábytek, obklady
- hračky
- interiérové dveře

Běžná aplikace na surové dřevo:
1 x Kreativní vosk v odstínu (CW-xxxx) + 1-2 x HW

Olej na pracovní desky

- pracovní desky
- stolové pláty
- vhodný pro styk s potravinami dle EN 1186

Běžná aplikace na surové dřevo:
2-3 x Olej na pracovní desky (transparentní)

Včelí vosk

- stěny, stropy, nábytek
- pouze z čistě přírodních materiálů

Běžná aplikace na surové dřevo:
1-2 x Včelí vosk

Ošetřovací olej

- renovace a ošetření olejovaných povrchů v interiéru

Běžná aplikace:
1 x Ošetřovací olej (transparentní)

UNIVERZÁLNĚ POUŽÍVANÉ OLEJE

Blokátor žloutnutí

- trámy, krovy, vnitřní obklady
- vnější obklady fasád
- UV absorbéry účinně zabraňují žloutnutí dřeva

Běžná aplikace na surové dřevo:
1 x Blokátor žloutnutí + 1-2 x HW (interiér)

EXTERIÉR

SRUBY, ROUBENKY, FASÁDY, PERGOLY APOD.

Dočasný ochranný nátěr dřeva

Diotrol přináší propracovaný systém ošetření dřevostaveb oleji již od prvopočátku - tj. od dočasného ošetření během uskladnění, zkušební stavby ve firmě a v průběhu stavby u zákazníka.

Diotrol IMPRENOL poskytuje dočasnou ochranu povrchu před UV zářením a zároveň chrání dřevo před plísněmi, dřevokaznými houbami a hmyzem. Ochranný nátěr je funkční dočasně a to na období 4-6 měsíců. Po tuto dobu může dřevo přirozeně vysychat, protože olejový nátěr nevytvoří na povrchu film. Aplikuje se na všechny plochy a to jak na suchý, tak i na mokrý materiál.

Po poskytnutí dočasné ochrany následuje očištění povrchu a aplikace 3-vrstvého systému DIOTROL.

3-vrstvý systém DIOTROL

1.vrstva: Diotrol přírodní impregnace (DI barevná) - je rozpouštědlové báze a záměrně nízkosušinnová, díky tomu proniká do větší hloubky jak v podélném, tak i příčném směru dřeva (přes dvojtečky mezi buněčnými stěnami), obsahuje přísady proti růstu dřevokazných hub a proti dřevokaznému hmyzu

2.vrstva: Diotrol natural olej (DO barevný) - přírodní směs olejů rozpouštědlové báze, sušina výrazně vyšší než u impregnace, zůstává těsně pod povrchem dřeva, rovněž velice dobře proniká do dřeva, neobsahuje fungicidy ani biocidy

3.vrstva: Diotrol EDELWAX UV (ED transparentní) - přírodní směs olejů s etylénovými vosky, extrémně elastická s výbornou přilnavostí na předcházející vrstvu oleje, sušina 45 %, obsahuje UV absorbéry (tento materiál je hodně zajímavý a výjimečný)

Životnost povrchové úpravy 3-vrstvým systémem DIOTROL je 4-7 let pro exponované plochy.



2-vrstvý systém HS LASUR

Olejové lazury 2-vrstvého systému PNtech jsou oblíbeny pro svoji jednoduchost použití, aplikují se **2 nánosy stejným typem oleje (HS olejová lazura)** s obsahem fungicidů a biocidů, takže jednoznačné zjednodušení nátěru a úspora času. HS lazury obsahují UV filtry, jsou tónovány oxidy kovů, které rovněž eliminují UV sluneční záření. Pod HS lazury není nutno používat impregnaci, všechny přísady jsou v HS lazuraře již obsaženy. Pro zákazníky, kteří primárně řeší cenu a čas, velice zajímavé řešení.

Životnost povrchové úpravy 2-vrstvým systémem HS LASUR je 3-5 let pro exponované plochy.



Podle všech odstínů z 3-vrstvého i 2-vrstvého systému lze udělat barevně identické odstíny do:

- exteriéru na okna, dveře apod. v systému **LONG LIFE WINDOWS (LW)** - životnost nátěru 3-5 let
- exteriéru na terasy v tzv. **TERASOVÉM OLEJI**
- interiéru v tzv. **OBJEKT OLEJI**

Rovněž lze ve 3-vrstvém i 2-vrstvém systému připravit moderní odstíny (např. šedé, pastelově hnědé, cappuccino) nebo metalické barvy.

EXTERIÉR

SRUBY, ROUBENKY, FASÁDY, PERGOLY APOD.

DIOTROL LONG LIFE WINDOWS (LW OLEJ)

Dlouhodobá ochrana dřevěných oken, dveří, vrat (a dalších dřevěných výrobků). **Diotrol LW** olej obsahuje kombinaci přírodních olejů s tungovým olejem a tato optimálně vyladěná směs poskytuje oknům a dalším výrobkům dokonalou voděodolnost a ochranu.

Výhodou systému Diotrol LW je však použití nejen na okna a dveře, ale také na jiné venkovní nátěry na domě či zahradě. Aby byl dům barevně sladěný, obvykle se k barvě oken a dveří doladují i ostatní nátěry - tj. nátěry podbití, trámů, vnějších obkladů, fasády, balkónového zábradlí, venkovních madel, plotu, pergol, zahradního nábytku, garážových stání, zahradních domků. Celý dům či zahrada tak může být ošetřena stejným systémem a navíc vše jednoduše nátěrem štětcem.

Aplikace:

1 x Diotrol transparentní impregnace DI

2 x Diotrol LW olej v daném odstínu

Renovace a oprava nátěru je vzhledem k tomu, že se nic neodlupuje stejná jako u předchozích systémů - renovované (opravované) plochy se očistí, nechají uschnout a nanese se jedna vrstva Diotrol LW oleje v původním odstínu.



Krycí systém bez viditelné struktury dřeva

Diotrol NORDIC COLECTION - oblíbený nátěrový systém nejen ve skandinávských zemích, který zabezpečuje důkladnou ochranu dřevěných povrchů trvale vystavených vlivům počasí. Jedná se o plně krycí systém, který kompletně překrývá dřevěnou strukturu a vytváří jednotlivý barevný povrch. Používá se hlavně na povrchovou úpravu moderních dřevostaveb, které jsou postaveny ze suchých hoblovaných profilů.

Aplikace:

1 x Diotrol Dio-Prim active (bílá impregnace)

2 x Diotrol krycí olej z kolekce NORDIC COLLECTION

Životnost povrchové úpravy systémem Diotrol NORDIC COLLECTION je 4-8 let.



Kromě standardních odstínů je možno použít i odstíny s metalickým efektem, které dotvářejí celkový vzhled moderních dřevostaveb.

Krycí barvy ze série **Diotrol NORDIC COLLECTION** mají široké uplatnění i na pergolách, altánkách, dřevěných přístřešcích parkovacích míst apod. Výhodou těchto krycích materiálů je jejich vysoká pružnost. Pokud dochází vlivem slunečního záření k uvolňování pryskyřice z podkladového materiálu, tato je lokálně propouštěna přes tenký mikrofilm a nedochází k praskání nátěru resp. k tvorbě puchýřů.

EXTERIÉR

SRUBY, ROUBENKY, FASÁDY, PERGOLY APOD.

Transparentní olej UVE

V případě požadavku na transparentní povrchovou úpravu je důležité vysvětlit konečnému spotřebiteli nedostatky tohoto systému. Ochrana transparentního systému vůči UV záření je z důvodu absence pigmentů snížena a je nutné nátěr v pravidelných intervalech častěji obnovovat. Pokud je však transparentní povrchová úprava i přes tyto nedostatky žádoucí, lze aplikovat **transparentní olej UVE**.

Tento olej obsahuje speciální UV absorbéry, které po určitou dobu zajišťují dřevu dostatečnou ochranu vůči UV záření. Dále jsou v tomto oleji obsaženy i přísady proti náletovým plísním a bakteriím, dřevo je tak velice účinně chráněno. Aplikuje se na Diotrol přírodní impregnaci DI (ale také i na povrch dokončený jednou či dvěma vrstvami HS LASUR za účelem prodloužení životnosti nátěru). Přestože se UVE olej běžně používá jako transparentní, lze jej přidáním pigmentů barevně tónovat.



Aplikace pro transparentní verzi:

1 x Diotrol transparentní přírodní impregnace DI

2 x transparentní olej UVE

Terasový olej

Terasový olej je svým složením určen speciálně pro exteriérové podlahy z tvrdého i měkkého dřeva. Penetruje hluboko do dřevních pórů a je rychleschnoucí.

Aplikace:

1 x Diotrol barevná impregnace DI (shodná s barevnou DI z 3-vrstvého systému)

2 x Terasový olej BGF v daném odstínu



Nátěr na příčné řezy

Vlhkost působící na dřevo umístěné ve venkovním prostředí je po UV záření jeho druhým největším nepřítelem. Voda vnikající do dřevního podkladu způsobuje bobtnání dřeva a tím jsou vyvolány jeho rozměrové změny. Tyto rozměrové změny jsou pak příčinou poškození ochranných nátěrů i samotného dřeva. Schopnost nasávat vlhkost je v každém řezu jiná.

Nejnáchylnější jsou příčné řezy, kterých je na každé stavbě značné množství. Přes tyto řezy dokáže vnikat voda podstatně rychleji, hlouběji a ve větší míře. Při povrchové úpravě se na příčné řezy často zapomíná a časem vzniká problém, který zásadně zkracuje životnost povrchové úpravy. I když je povrch poškozen jen v okolí příčných řezů, není jej možné opravit lokálně bez barevných změn vůči ostatním částem stavby. Proto se v takových případech přistupuje k celkové obnově nátěru, která je nákladná a časově náročná.

Aby nedocházelo k takovým nežádoucím stavům, doporučujeme po ukončení povrchové úpravy nanést na všechny příčné řezy ochranný nátěr **Diotrol WOODSEAL** nebo **PNtech NÁTĚR NA PŘÍČNÉ ŘEZY**.

RENOVACE A OPRAVA STÁVAJÍCÍHO NÁTĚRU

MÁM STÁVAJÍCÍ NÁTĚR **A** DIOTROL NEBO PNtech

Renovace:

Vzhledem k tomu, že se z povrchu ošetřeného systémem DIOTROL nebo PNtech nic neodlupuje, není nutné původní nátěr brousit a postačí renovovanou plochu očistit, umýt hadicí s vodou a nechat uschnout (nejlépe do druhého dne). Z hlediska přilnavosti nového nátěru je možno provést lehký mezibrus houbičkou P100-150, není to však podmínkou.

V případě 2-vrstvého systému PNtech se následně aplikuje olejová lazura HS LASUR ve stejném odstínu jako původní nátěr, tvrdším štětcem důkladně rozetřeme a vetřeme do dřeva, nenecháváme na povrchu zbytečně velkou vrstvu oleje. Čelní konce přetřeme několikrát, olej do nich nasákává mnohem více, a proto je nutno jim věnovat větší pozornost.

U 3-vrstvého systému DIOTROL je pracovní postup stejný s tím rozdílem, že na renovovanou plochu aplikujeme Diotrol Edelwax UV přibarvený do odstínu původního nátěru.

Pokud jsou na povrchu dřeva viditelné trhliny, netmelíme je, ale důkladně do nich olej vetřeme. Povrch necháme uschnout, natíráme tak, aby renovační nátěr mohl před případným deštěm schnout minimálně 24 hod.

Oprava:

V případě, že je již stávající nátěr částečně poškozený, aplikujeme po přebroušení ploch P150 apod. nejdříve Diotrol natural olej (DO barevný), necháme min. 24 hod schnout a natřeme jednu vrstvu Diotrol EDELWAX UV (ED barevný). Opravovat lze i lokálně.

MÁM STÁVAJÍCÍ NÁTĚR **B** OLEJEM NEBO SYNTETIKOU JINÉHO VÝROBCE

V případě, že původní nátěr byl realizován olejovými nebo syntetickými nátěrovými hmotami, lze většinou za běžných okolností aplikovat systém DIOTROL nebo PNtech. Při konkrétním výběru mezi těmito systémy záleží, co od něj očekáváme (kryvost, kvalita, cena) a samozřejmě kompatibilita se stávajícím nátěrem. Vždy je nutno odzkoušet, zda se nový nátěr spojí s předchozím.

Pokud je stávající nátěr renovován včas a je bez poškození, je postup renovace **stejný jako u varianty A**. Jestliže je však stávající nátěr již porušen nebo dokonce na některých místech není vůbec, je nutno nejdříve poškozenou plochu vybrousit P80-100 (P150) a postupovat následovně:

- **2-vrstvý systém PNtech:**

Nátěr 1-2 x HS olejové lazury dle stupně poškození (schnutí mezi nánosy 12-24 hod).

- **3-vrstvý systém DIOTROL:**

Pokud se vyskytují místa bez nátěru, aplikuje se na ně Diotrol barevná impregnace v odstínu původního nátěru (DI barevná). Následně se na tyto místa natírá Diotrol barevný natural olej v odstínu původního nátěru (DO barevný), tento nátěr je taktéž vhodný na místa, která jsou více vystavena povětrnostním vlivům (jižní strana, spodní části). Nakonec se na celou plochu aplikuje Diotrol Edelwax UV opět v odstínu původního nátěru (ED barevný). Schnutí mezi jednotlivými nánosy 12-24 hod.

Pokud jsou na povrchu dřeva viditelné trhliny, netmelíme je, ale důkladně do nich olej vetřeme. Povrch necháme uschnout, natíráme tak, aby renovační nátěr mohl před případným deštěm schnout minimálně 24 hod. A tímto je renovace či oprava hotová. Opravovat lze i lokálně.

MÁM STÁVAJÍCÍ NÁTĚR **C** VODOU ŘEDITELNÝMI LAZURAMI

Vodou ředitelné silnovrstvé nebo tenkovrstvé lazurovací systémy tvoří nátěrový film o určité tloušťce. Přes tento stávající nátěr nemůže olej proniknout do kapilár dřeva a tím jej impregnovat a chránit před vnikající vlhkostí. Proto je nutné původní nátěr zcela vybrousit do dřeva P80-100 a následně aplikovat kompletní systém jako při nátěru nové stavby.

INTERIÉR

STĚNY, VNITŘNÍ PALUBKY, TRÁMY, NÁBYTEK

Objekt olej, kreativní (dekorační) vosky

V minulosti se oleje a vosky aplikovaly většinou na dobový rustikální nábytek, nicméně v současné době se olejuje i nábytek s moderním designem. Na všechny povrchy v interiéru je možné aplikovat **Objekt olej OO** (PNtech OBJEKTÖL) nebo **kreativní (dekorační) vosky** (PNtech CW). Povrchová úprava může být transparentní nebo vyhotovená přibarveným olejem.

Aplikace:

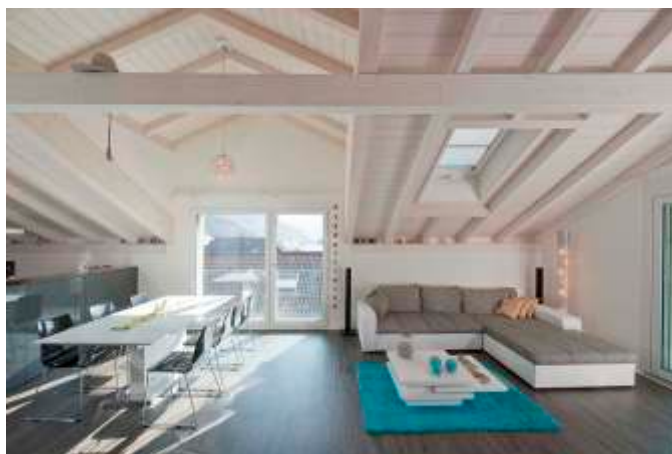
1-2 x Objekt olej transparentní nebo v odstínu

(případně lze následně aplikovat 1-2 x tvrdovoskový olej pro zvýšení odolnosti povrchu)

nebo

1 x kreativní (dekorační) vosk v odstínu + 1-2 x tvrdovoskový olej

Následná renovace je velice jednoduchá - povrch dřeva se umyje, nechá uschnout a jednoduše přetře další vrstvou oleje v původním odstínu. V případě opravy je to obdobné, jen se poškozené místo předem lehce přebrousí. Objekt olej i kreativní (dekorační) vosky splňují požadavky norem EN 71/3 a DIN 53160, jsou vhodné nejen na povrchovou úpravu bytového nábytku, ale i dětského nábytku a hraček.



PODLAHY, PRACOVNÍ DESKY, STOLOVÉ PLÁTY

Olej na pracovní desky a stolové pláty

Pracovní desky např. v kuchyni vyžadují speciální péči. Při požadavku na přírodní vzhled povrchu bez lakového filmu je nutno aplikovat speciální olej. Pracovní a stolové desky jsou nejvíc zatěžovanou plochou. Musí odolávat mechanickým tlakům, ale i různým tekutinám jako je voda, káva, alkohol, pivo a ovocné šťávy. Takto namáhaný povrch upravený olejem nebude nikdy vykazovat odolnosti povrchu dokončeného dvousložkovým lakem, nicméně jeho odolnost je pro běžné použití zcela dostačující. Navíc na rozdíl od lakovaného povrchu bude působit přirozeným dojmem a po částečném opotřebení bude jeho údržba velmi jednoduchá.

Olej na pracovní desky (PNtech ARBEITSPLATTENÖL) se aplikuje ve dvou nebo lépe ve třech nánosech, přičemž se dbá na důkladné vsáknutí oleje do podkladu a následně setření přebytečné vrstvy. Takto upravený povrch se nechá důkladně vyschnout minimálně 5 dní a až následně jej lze plně zatěžovat. V případě poškození povrchu (škrábance, působení tekutin) je možné povrch pracovní desky vybrousit a znovu aplikovat 1-2 nánosy oleje. Pokud máme pracovní desku dokončenou olejem, je nutné si uvědomit, že olejem upravený povrch vyžaduje i pravidelnou údržbu (někde 1 x ročně, jinde 1 x za 5 let). PNtech ARBEITSPLATTENÖL odpovídá normám DIN 53160, EN 71/3 a je vhodný pro styk s potravinami dle EN 1186.



Tvrdivoskový olej

Na exponované a namáhané plochy jako jsou stolové pláty, podlahy a schody se používá **tvrdivoskový olej HW** (PNtech HARTWACHSÖL). Tento materiál se aplikuje buď jako vrchní vrstva na povrch předem upravený olejem či dekoračními vosky anebo jako vícevrstvý systém povrchové úpravy přímo na broušené dřevo. Tvrdivoskový olej se v převážné míře vsakuje do podkladu, ale zároveň vytváří na povrchu velmi tenkou a po vyvržení tvrdou odolnou mikrovrstvu. Aplikuje se štětcem, válečkem, je možná i aplikace stříkáním. Po částečném zaschnutí lze povrch tvrdivoskového oleje zušlechtit speciálním rounem (padem). Tvrdivoskový olej taktéž splňuje normy EN 71/3, DIN 53160 a EN 1186.



Ošetření a údržba povrchu dokončeného oleji

Nábytek povrchově upravený oleji vyžaduje pravidelnou péči a šetrné zacházení při jeho používání. **Prach** z povrchu nábytku odstraňte při běžném úklidu čistou, měkkou a suchou prachovkou, použijte prachovku z materiálu, který nepouští vlákna - např. z bavlny nebo jelenice. V případě **polití nábytku tekutinou** ji co nejdříve odsajte pomocí papírové nebo textilní utěrky, přičemž zbytky tekutiny zbytečně nerozmazávejte po povrchu. Povrch následně utřete mírně vlhkým, vyždímaným hadříkem ve směru vláken a vytřete do sucha. V případě **znečištění nábytku tuhými nebo gelovitými látkami** tyto odstraňte rovněž co nejdříve mírně vlhkým hadříkem a vytřete ihned do sucha. Při úklidu a údržbě **nikdy nepoužívejte** koncentrované nebo abrazivní čisticí prostředky (brusné a lešticí pasty, prášky), rovněž nepoužívejte jakákoliv ředidla.

Protože se při dlouhodobém používání olej z povrchu nábytku vymývá, resp. absorbuje do dřeva, ošetřete namáhané plochy nábytku (horní plochy, stoly) 1 x až 2 x ročně **PNtech Mýdlovým čističem dřeva**. Tento mýdlový čistič obsahuje vodu, přírodní mýdlo, tenzidy kokosového tuku, potaš, sójový lecitin a další látky. PNtech mýdlový čistič dřevo nejen čistí, ale vytvoří i částečný ochranný film.

Pokud je potřeba dokončený olejevaný povrch čistit hloubkově (např. před aplikací nového nánosu oleje či před aplikací ošetřovacího oleje) je k dispozici **PNtech Hloubkový čistič**. Hloubkový čistič odstraňuje samolešticí vrstvy, polymery, vosky, olejové filmy a další nečistoty.

Odstranění skvrn a znečištění (disperzní barvy, laky, fix, propisovací tužky apod.) lze provést **PNtech Odstraňovačem skvrn**. Toto speciální rozpouštědlo lze použít na různé povrchy (laminát, lakované podlahy a parkety, kamenné podlahy, elastické podlahové krytiny, umělohmotné povrchy apod.).

Aplikační postup PNtech Mýdlový čistič dřeva

Na dokonale suchý a čistý povrch vyždímaným vlhkým hadříkem rovnoměrně naneste roztok vody a mýdlového čističe dřeva (50 ml přípravku na 2 litry vody), neomývejte vodou, abynedošlo ke smytí ochranného filmu a nechejte zaschnout. Při práci používejte ochranné gumové rukavice.

Aplikační postup PNtech Hloubkový čistič

Hadříkem případně padem naneste hloubkový čistič na povrch a nechejte působit cca 1-5 min. Uvolněné nečistoty setřete a povrch omyjte čistou vodou. Nenechávejte hloubkový čistič na povrchu zaschnout, ale vždy jej setřete. Po očištění je nutné povrch ošetřit (Ošetřovací olej, Objekt olej, Tvrdoskový olej). V případě potřeby lze přípravek ředit vodou. Při práci používejte ochranné gumové rukavice.

Aplikační postup PNtech Odstraňovač skvrn

Pomocí rozprašovače přípravek naneste na skvrny nebo nečistoty a nechejte působit (cca 1-5 minut), následně setřete hadříkem. Odolné skvrny je možné po nanesení přípravku rozrušit kartáčem nebo padem. Po odstranění skvrny místo omyjte vodou. V případě aplikace v blízkosti lepených spár pracujte velice opatrně a nechejte přípravek působit kratší dobu, do lepené spáry se přípravek nesmí dostat. Při práci používejte ochranné gumové rukavice. Nevdechujte vznikající mlhu, při potřísnění pokožky a očí opláchněte čistou vodou. Zabraňte styku s potravinami, skladujte mimo dosah dětí.

Pravidelná renovace a ošetření povrchu

K renovaci olejevaných povrchů slouží **PNtech Ošetřovací olej**. Ošetřovací olej obsahuje přírodní oleje a je v souladu s EN-71 (dětské hračky). Pro dlouhodobou trvanlivost olejevaných a voskovaných povrchů doporučujeme provádět údržbu ošetřovacím olejem 1-2 x ročně.

Aplikační postup PNtech Ošetřovací olej

Před aplikací přípravek důkladně promíchejte. Na dokonale suchý a čistý povrch naneste štětcem nebo hadříkem vrstvičku ošetřovacího oleje, nechejte stát 3-5 minut a rovnoměrně setřete hadrem do sucha tak, aby na ploše nezůstala mokrá místa oleje. Při práci větrejte, používejte gumové ochranné rukavice. K vytvrzení ošetřovaného povrchu dochází do 24 hod., během této doby je nutno povrch nábytku chránit před vodou a namáháním.



APLIKAČNÍ PŘEDPIS

EXTERIÉR

Diotrol IMPRENOL

Použití: srubové stavby, roubenky

(dočasný ochranný nátěr suchého i mokrého dřeva, podkladová dřevina SM, BO, MD)

Pokud je požadavek na konečnou povrchovou úpravu ve světlém odstínu a zároveň je požadován hoblovaný vzhled, je nutno dřevo urychleně ochránit před přirozenou oxidací (žloutnutím), která vzniká působením slunečního UV záření. Takovou ochranu poskytuje speciální olejový nátěr Diotrol IMPRENOL, jehož účelem je dočasně ošetřit povrch dřevostaveb. Aplikace je možná jak na suchý, tak i na mokrý (vlhkost vyšší než 25 %) povrch dřeva.

Diotrol Imprenol je olejová emulze obsahující látky potřebné pro ochranu povrchu dřeva před hnilobou, zamodráním a dřevokazným hmyzem. Imprenol obsahuje UV stabilizátory, které ochrání povrch dřeva během výstavby před nežádoucím UV zářením. Po výstavbě je možné bez dalšího broušení pokračovat v povrchové úpravě 3-vrstvým systémem DIOTROL. Ochranný nátěr je funkční dočasně, a to na období 4-6 měsíců. Po tuto dobu může dřevo přirozeně vysychat, protože olejový nátěr nevytvoří na povrchu film.

1. Příprava podkladu

- z povrchu musí být důkladně odstraněna kůra a lýko

2. Aplikace Diotrol Imprenol

- 1x nános 70-90 g/m² natíráním v dodavatelské viskozitě (neředit)
- aplikace je možná i stříkáním nebo máčením
- aplikuje se ze všech stran včetně příčných řezů
- schnutí 12 hodin

Po uplynutí dočasné ochrany (4-6 měsíců) je nutné povrch dále upravit 3-vrstvým systémem DIOTROL.

POZOR:

Štětce a válečky je nutné po aplikaci umýt technickým benzínem.

Hadry a všechny použité pomůcky (napuštěné zbytky olejů) podléhají riziku samovolného vznícení během vysychání. Je proto nutné je uložit na bezpečném místě – nejlépe uzavřít do plechového obalu a zamezit tak přístupu kyslíku nutného k hoření.

3-vrstvý systém DIOTROL

Použití: srubové stavby, roubenky, fasády, pergoly, zahradní domky apod.
(dokončování vnějších ploch; podkladová dřevina SM, BO, MD)

1. Příprava podkladu

- z povrchu musí být důkladně odstraněna kůra a lýko
- aplikuje se na hoblované nebo broušené povrchy
- broušený povrch podkladu je vždy lepší z hlediska větší nasákavosti do dřeva, k broušení doporučujeme použít brusný papír o zrnitosti P100 (NE jemnější)

2. Aplikace Diotrol přírodní olejové impregnace v požadovaném odstínu (DI-xxxx)

- 1x nános 70-80 g/m² natíráním v dodavatelské viskozitě (neředit)
- impregnace musí penetrovat do podkladu a nesmí na povrchu vytvořit film
- schnutí 12 hodin

3. Aplikace Diotrol natural oleje v požadovaném odstínu (DO-xxxx)

- 1x nános 55-65 g/m² natíráním v dodavatelské viskozitě (neředit)
- natural olej musí penetrovat do podkladu a nesmí na povrchu vytvořit klasický nátěrový film
- schnutí 24 hodin

4. Aplikace Diotrol Edelwax UV (transparentní)

- 1x nános 50-60 g/m² natíráním v dodavatelské viskozitě (neředit)
- Edelwax UV vytváří na povrchu velice tenký mikrofilm oleje (nejedná se však o klasický film, který vytvářejí vodou ředitelné lazury)
- schnutí 48 hodin

Pro stavby ve vysokohorském prostředí nad 1500 m. n. m. se doporučuje aplikovat Edelwax UV ve dvou nánosech s odstupem 24 hod.

Za účelem snížení nasákavosti čelního dřeva lze na závěr po důkladném vyschnutí poslední vrstvy Edelwaxu UV na příčné řezy aplikovat ochranný nátěr (Diotrol Woodseal).

5. Aplikace ochranného nátěru na příčné řezy Diotrol Woodseal

- aplikace Diotrol Woodseal (transparent) natíráním
- emulze je nutno vetřít do pórů příčných řezů – nesmí vytvořit na povrchu film
- schnutí 10-12 hodin

POZOR:

Štětce a válečky je nutné po aplikaci umýt technickým benzínem.

Hadry a všechny použité pomůcky (napuštěné zbytky olejů) podléhají riziku samovolného vznícení během vysychání. Je proto nutné je uložit na bezpečném místě – nejlépe uzavřít do plechového obalu a zamezit tak přístupu kyslíku nutného k hoření.

APLIKAČNÍ PŘEDPIS

EXTERIÉR

PNtech HS LASUR

Použití: srubové stavby, roubenky, fasády, pergoly, zahradní domky apod.
(dokončování venkovních ploch, podkladová dřevina SM, BO, MD)

1. Příprava podkladu

- z povrchu musí být důkladně odstraněna kůra a lýko
- aplikuje se na hoblované nebo broušené povrchy
- broušený povrch podkladu je vždy lepší z hlediska větší nasákavosti do dřeva, k broušení doporučujeme použít brusný papír o zrnitosti P100 (NE jemnější)

2. Aplikace olejové lazury HS LASUR v konkrétním odstínu, např. 1800 (první vrstva)

- 1x nános natíráním v dodavatelské viskozitě (lazuru neředit)
- materiál je nutno řádně rozetřít a vetřít do dřeva, aby nevytvořil na povrchu film
- vydatnost při prvním nánosu je 80-90 g/m² (smrk) a 70-80 g/m² (borovice, modřín)
- schnutí 12-24 hodin
- pokud je požadován velmi hladký povrch, je možno povrch lehce přebrousit houbičkou P120-150 (broušení však není nutné)

3. Aplikace olejové lazury HS LASUR v konkrétním odstínu, např. 1800 (druhá vrstva)

- 1x nános natíráním v dodavatelské viskozitě (lazuru neředit)
- materiál je nutno řádně rozetřít a vetřít do dřeva, aby nevytvořil na povrchu film
- vydatnost při druhém nánosu je 55-65 g/m²
- schnutí 12-24 hodin

Pokud je kladen důraz na maximální prodloužení životnosti nátěru, je možno HS LASUR aplikovat i ve třetím nánosu. Třetí nános se aplikuje ve stejném barevném odstínu jako první dva nánosy, přičemž není nutno před tímto nánosem povrch brousit. Vydatnost třetího nánosu je 45-50 g/m².

Pokud se HS LASUR aplikuje na sruby, roubenky (čela), ploty (horní části) je možno příčné řezy za účelem snížení nasákavosti čelního dřeva na závěr po důkladném vyschnutí poslední vrstvy HS LASUR ošetřit PNtech voskem na příčné řezy.

4. Aplikace vosku PNtech na příčné řezy

- aplikace natíráním PNtech vosku – transparent
- vosk je nutno vetřít do pórů příčných řezů – vosk nesmí vytvořit na povrchu film
- schnutí 10-12 hodin

POZOR:

Štětce a válečky je nutné po aplikaci umýt technickým benzínem.

Hadry a všechny použité pomůcky (napuštěné zbytky olejů) podléhají riziku samovolného vznícení během vysychání. Je proto nutné je uložit na bezpečném místě – nejlépe uzavřít do plechového obalu a zamezit tak přístupu kyslíku nutného k hoření.

Terasový olej Bangkirai

Použití: terasy, podlahy v exteriéru
(dokončování vnějších ploch; podkladová dřevina SM, BO, MD)

1. Příprava podkladu

- z povrchu musí být důkladně odstraněna kůra a lýko
- aplikuje se na hoblované nebo broušené povrchy
- broušený povrch podkladu je vždy lepší z hlediska větší nasákavosti do dřeva, k broušení doporučujeme použít brusný papír o zrnitosti P100 (NE jemnější)

2. Aplikace Diotrol přírodní olejové impregnace v požadovaném odstínu (DI-xxxx)

- 1x nános 70-80 g/m² natíráním v dodavatelské viskozitě (neředit)
- impregnace musí penetrovat do podkladu a nesmí na povrchu vytvořit film
- schnutí 12 hodin

3. Aplikace Terasového oleje Bangkirai v požadovaném odstínu (BGF-xxxx)

- 1x nános 55-65 g/m² natíráním v dodavatelské viskozitě (neředit)
- terasový olej musí penetrovat do podkladu a nesmí na povrchu vytvořit klasický nátěrový film
- schnutí 24 hodin

4. Aplikace Terasového oleje Bangkirai v požadovaném odstínu (BGF-xxxx)

- 1x nános 55-65 g/m² natíráním v dodavatelské viskozitě (neředit)
- terasový olej musí penetrovat do podkladu a nesmí na povrchu vytvořit klasický nátěrový film
- schnutí 24 hodin

POZOR:

Štětce a válečky je nutné po aplikaci umýt technickým benzínem.

Hadry a všechny použité pomůcky (napuštěné zbytky olejů) podléhají riziku samovolného vznícení během vysychání. Je proto nutné je uložit na bezpečném místě – nejlépe uzavřít do plechového obalu a zamezit tak přístupu kyslíku nutného k hoření.

APLIKAČNÍ PŘEDPIS

EXTERIÉR

DIOTROL LONG LIFE WINDOWS (LW)

Použití: okna, dveře, zahradní nábytek, vrata, zábradlí
(dokončování vnějších ploch; podkladová dřevina SM, BO, DB)

1. Příprava podkladu

- z povrchu musí být důkladně odstraněna kůra a lýko
- aplikuje se na hoblované nebo broušené povrchy
- broušený povrch podkladu je vždy lepší z hlediska větší nasákavosti do dřeva, k broušení doporučujeme použít brusný papír o zrnitosti P100 (NE jemnější)

2. Aplikace Diotrol přírodní olejové transparentní impregnace (DI-natur, DIL-natur na DB)

- 1x nános 70-80 g/m² natíráním v dodavatelské viskozitě (neředit)
- impregnace musí penetrovat do podkladu a nesmí na povrchu vytvořit film
- schnutí 24 hodin

3. Aplikace Diotrol LW olejové lazury v požadovaném odstínu (LW-xxxx)

- 1x nános 60-70 g/m² natíráním v dodavatelské viskozitě (neředit)
- LW olejová lazura částečně penetruje do podkladu a částečně vytváří na povrchu velice tenký mikrofilm oleje (nejedná se však o klasický nátěrový film, který vytvářejí vodou ředitelné lazury)
- schnutí 24 hodin
- následně velmi lehký ruční mezibrus houbičkou P120

4. Aplikace Diotrol LW olejové lazury v požadovaném odstínu (LW-xxxx)

- 1x nános 60-70 g/m² natíráním v dodavatelské viskozitě (neředit)
- LW olejová lazura částečně penetruje do podkladu a částečně vytváří na povrchu velice tenký mikrofilm oleje (nejedná se však o klasický nátěrový film, který vytvářejí vodou ředitelné lazury)
- schnutí 24 hodin

POZOR:

Štětce a válečky je nutné po aplikaci umýt technickým benzínem.

Hadry a všechny použité pomůcky (napuštěné zbytky olejů) podléhají riziku samovolného vznícení během vysychání. Je proto nutné je uložit na bezpečném místě – nejlépe uzavřít do plechového obalu a zamezit tak přístupu kyslíku nutného k hoření.

Transparentní olej UVE

Použití: srubové stavby, roubenky, fasády, pergoly, zahradní domky apod.
(dokončování vnějších ploch; podkladová dřevina SM, BO, MD)

1. Příprava podkladu

- z povrchu musí být důkladně odstraněna kůra a lýko
- aplikuje se na hoblované nebo broušené povrchy
- broušený povrch podkladu je vždy lepší z hlediska větší nasákavosti do dřeva, k broušení doporučujeme použít brusný papír o zrnitosti P100 (NE jemnější)

2. Aplikace Diotrol přírodní olejové transparentní impregnace (DI-natur, DIL-natur na DB)

- 1x nános 70-80 g/m² natíráním v dodavatelské viskozitě (neředit)
- impregnace musí penetrovat do podkladu a nesmí na povrchu vytvořit film
- schnutí 24 hodin

3. Aplikace transparentního oleje UVE

- 1x nános 50-60 g/m² natíráním v dodavatelské viskozitě (neředit)
- UVE olej musí penetrovat do podkladu a nesmí na povrchu vytvořit klasický nátěrový film
- schnutí 24 hodin

4. Aplikace transparentního oleje UVE

- 1x nános 45-55 g/m² natíráním v dodavatelské viskozitě (neředit)
- UVE olej musí penetrovat do podkladu a nesmí na povrchu vytvořit klasický nátěrový film
- schnutí 24 hodin

POZOR:

Štětce a válečky je nutné po aplikaci umýt technickým benzínem.

Hadry a všechny použité pomůcky (napuštěné zbytky olejů) podléhají riziku samovolného vznícení během vysychání. Je proto nutné je uložit na bezpečném místě – nejlépe uzavřít do plechového obalu a zamezit tak přístupu kyslíku nutného k hoření.

APLIKAČNÍ PŘEDPIS

INTERIÉR

PNtech OBJEKTÖL (Objekt olej)

Použití: nábytek, židle, stěny, vnitřní palubky, trámy, hračky, interiérové dveře (podkladová dřevina BK, DB, JS, SM, BO...)

1. Příprava podkladu

- broušení podkladu P120

2. Aplikace PNtech OBJEKTÖL v požadovaném odstínu, resp. transparentní

- aplikace natíráním např. PNtech OBJEKTÖL 1200
- po cca 10-15 min je nutno nevsáknutý olej z povrchu rovnoměrně setřít
- schnutí 12 hod
- lze udělat lehký mezibrus houbičkou P120 (broušení však není nutné)

3. Aplikace PNtech OBJEKTÖL stejný odstín jako v prvním nánosu, resp. transparentní

- aplikace natíráním např. PNtech OBJEKTÖL 1200
- po cca 10-15 min je nutno nevsáknutý olej z povrchu důkladně setřít
- schnutí 12 hod

PNtech OBJEKTÖL nesmí na povrchu vytvořit „lakový film“! Úlohou oleje není vytvořit na povrchu vrstvu imitující nalakovaný povrch. Olej má za úkol chránit povrch před vlhkostí, má jej impregnovat a zabezpečit přirozený vzhled povrchu. Nevsáknutý olej je proto nutné vytřít.

POZOR:

Štětce a válečky je nutné po aplikaci umýt technickým benzínem.

Hadry a všechny použité pomůcky (napuštěné zbytky olejů) podléhají riziku samovolného vznícení během vysychání. Je proto nutné je uložit na bezpečném místě – nejlépe uzavřít do plechového obalu a zamezit tak přístupu kyslíku nutného k hoření.

PNtech Kreativní (dekorační) vosk

Použití: nábytek, židle, stěny, vnitřní palubky, trámy, hračky, interiérové dveře
(podkladová dřevina BK, DB, JS, SM, BO...)

1. Příprava podkladu

- broušení podkladu P120

2. Aplikace PNtech Dekoračního (kreativního) vosku v požadovaném odstínu

- aplikace natíráním např. PNtech CW-3150
- po cca 10-15 min je nutno nevsáknutý vosk z povrchu rovnoměrně setřít
- schnutí 12 hod
- lze udělat lehký mezibrus houbičkou P120 (broušení však není nutné)

3. Aplikace PNtech HARTWACHSÖL - transparentní

- aplikace natíráním štětcem nebo válečkem, vždy nutno dobře rozetřít, nenechávejte velkou vrstvu
- po částečném zaschnutí (5-10 min) lze tvrdovoskový olej leštit speciálním rounem (padem)
- schnutí 10-12 hod

Pntech Kreativní vosk nesmí na povrchu vytvořit „lakový film“! Úlohou vosku není vytvořit na povrchu vrstvu imitující nalakovaný povrch. Vosk má za úkol chránit povrch před vlhkostí, má jej impregnovat a zabezpečit přirozený vzhled povrchu. Nevsáknutý vosk je proto nutné vytřít.

POZOR:

Štětce a válečky je nutné po aplikaci umýt technickým benzínem.

Hadry a všechny použité pomůcky (napuštěné zbytky olejů) podléhají riziku samovolného vznícení během vysychání. Je proto nutné je uložit na bezpečném místě – nejlépe uzavřít do plechového obalu a zamezit tak přístupu kyslíku nutného k hoření.

APLIKAČNÍ PŘEDPIS

INTERIÉR

PNtech ARBEITSPLATTENÖL (Olej na pracovní desky)

Použití: pracovní desky, stolové pláty
(podkladová dřevina BK, DB, JS, SM, BO...)

1. Příprava podkladu

- broušení podkladu P120

2. Aplikace PNtech ARBEITSPLATTENÖL - transparentní

- aplikace natíráním
- po cca 10-15 min je nutno nevsáknutý olej z povrchu rovnoměrně setřít
- schnutí 12 hod
- lze udělat lehký mezibrus houbičkou P120 (broušení však není nutné)

2. Aplikace PNtech ARBEITSPLATTENÖL - transparentní

- aplikace natíráním
- po cca 10-15 min je nutno nevsáknutý olej z povrchu rovnoměrně setřít
- schnutí 12 hod

případně 3. Aplikace PNtech ARBEITSPLATTENÖL - transparentní

- aplikace natíráním
- po cca 10-15 min je nutno nevsáknutý olej z povrchu rovnoměrně setřít
- schnutí 12 hod

PNtech ARBEITSPLATTENÖL nesmí na povrchu vytvořit „lakový film“! Úlohou oleje není vytvořit na povrchu vrstvu imitující nalakovaný povrch. Olej má za úkol chránit povrch před vlhkostí, má jej impregnovat a zabezpečit přirozený vzhled povrchu. Nevsáknutý olej je proto nutné vytřít.

POZOR:

Štětce a válečky je nutné po aplikaci umýt technickým benzínem.

Hadry a všechny použité pomůcky (napuštěné zbytky oleju) podléhají riziku samovolného vznícení během vysychání. Je proto nutné je uložit na bezpečném místě – nejlépe uzavřít do plechového obalu a zamezit tak přístupu kyslíku nutného k hoření.

PNtech HARTWACHSÖL (Tvrdivoskový olej)

Použití: nábytek, stoly, židle, podlahy
(podkladová dřevina BK, DB, JS, SM, BO...)

A. Aplikace jako vrchní vrstva na povrch upravený Objekt olejem nebo Dekoračním voskem:

1. Příprava podkladu

- broušení podkladu P120

2. Aplikace PNtech OBJEKTÖL v požadovaném odstínu, resp. transparentní

- aplikace natíráním např. PNtech OBJEKTÖL 1200
- po cca 10-15 min je nutno nevsáknutý olej z povrchu rovnoměrně setřít
- schnutí 12 hod
- lze udělat lehký mezibrus houbičkou P120 (broušení však není nutné)

nebo aplikace PNtech CW Kreativního vosku v požadovaném odstínu

- aplikace natíráním např. PNtech CW-3150
- po cca 10-15 min je nutno nevsáknutý vosk z povrchu rovnoměrně setřít
- schnutí 12 hod
- lze udělat lehký mezibrus houbičkou P120 (broušení však není nutné)

3. Aplikace PNtech HARTWACHSÖL - transparentní

- aplikace natíráním štětcem nebo válečkem, vždy nutno dobře rozetřít, nenechávejte velkou vrstvu
- po částečném zaschnutí (5-10 min) lze tvrdivoskový olej leštit speciálním rounem (padem)
- schnutí 10-12 hod

B. Aplikace jako vícevrstvý systém povrchové úpravy:

1. Příprava podkladu

- broušení podkladu P120

2. Aplikace PNtech HARTWACHSÖL - transparentní

- aplikace natíráním štětcem nebo válečkem, vždy nutno dobře rozetřít, nenechávejte velkou vrstvu
- schnutí 10-12 hod
- lze udělat lehký mezibrus houbičkou P120 (broušení však není nutné)

3. Aplikace PNtech HARTWACHSÖL - transparentní

- aplikace natíráním štětcem nebo válečkem, vždy nutno dobře rozetřít, nenechávejte velkou vrstvu
- po částečném zaschnutí (5-10 min) lze tvrdivoskový olej leštit speciálním rounem (padem)
- schnutí 10-12 hod

Tvrdivoskový olej PNtech HARTWACHSÖL nesmí na povrchu vytvořit „lakový film“! Úlohou tvrdivoskového oleje není na povrchu vytvářet vrstvu imitující nalakovaný povrch. Tvrdivoskový olej má za úkol chránit povrch před vlhkostí, má jej impregnovat a zabezpečit přirozený vzhled povrchu. Pokud je na povrch nanášeno velké množství tvrdivoskového oleje, hrozí riziko, že tento olej nikdy důkladně nevytverdne a běžným používáním se na povrchu budou tvořit škrábance.

Taktéž se doporučuje neaplikovat tvrdivoskový olej na velmi tmavé podklady. V takovém případě doporučujeme tvrdivoskový olej přibarvit do tmavšího odstínu příbuznému k barvě podkladu.

POZOR:

Štětce a válečky je nutné po aplikaci umýt technickým benzínem.

Hadry a všechny použité pomůcky (napuštěné zbytky olejů) podléhají riziku samovolného vznícení během vysychání. Je proto nutné je uložit na bezpečném místě – nejlépe uzavřít do plechového obalu a zamezit tak přístupu kyslíku nutného k hoření.

BALENÍ A VYDATNOST



DIOTROL

PNtech

Název	Balení	Vydatnost m ² /l
Diotrol Imprenol	25 L 10 L 5 L	14-16 (16-18)* *hoblovaný profil
Diotrol Impregnace DI	20 L 10 L 5 L 2,5 L 0,75 L	12-15
Diotrol natural olej DO	20 L 10 L 5 L 2,5 L 0,75 L	15-17
Diotrol Edelwax UV	18 L 10 L 5 L 2,5 L 0,75 L	18-20
Diotrol LONG LIFE WINDOWS LW	20 L 10 L 5 L 2,5 L 0,75 L	12-15
Diotrol NORDIC COLLECTION NC	20 L 10 L 5 L 2,5 L 0,75 L	8-10
Diotrol Woodseal	1 L 0,5 L	12
Diotrol Degrayer Odšedovač zašednutých dřevěných povrchů	5 L 2 L	12

Název	Balení	Vydatnost m ² /l
Objekt olej (OBJEKTÖL)	20 L 10 L 5 L 2,5 L 1 L	1. nános 15-20 2. nános 20-25
Tvrdivoskový olej (HARTWACHSÖL)	20 L 10 L 5 L 2,5 L 1 L 0,25 L	1. nános 12-15 2. nános 18-20
Olej na pracovní desky (ARBEITSPLATTENÖL)	20 L 10 L 5 L 2,5 L 1 L 0,25 L	1. nános 15-20 2. nános 20-25
Kreativní (dekorační) vosk CW	20 L 10 L 5 L 2,5 L 1 L	1. nános 12-15 2. nános 18-20
HS LASUR	20 L 10 L 5 L 2,5 L 1 L	1. nános 10-12 2. nános 15-18
Terasový olej Bangkirai	20 L 10 L 5 L 2,5 L 1 L	15-18
Nátěr na příčné řezy	2,5 L 0,75 L 0,25 L	10-12
Včelí vosk	10 L 2,5 L 0,75 L	10-12





CZ-744 01 Frenštát p.R. Závodí 137
objednávky: info@valumpro.cz
www.valumpro.cz

Ing. Lukáš Vávra
Ing. Lumír Vávra

servis, technická podpora:

+420 739 873 652

+420 603 527 511

lukas.vavra@valumpro.cz

lumir.vavra@valumpro.cz



PROFESIONÁLNÍ POVRCHOVÁ ÚPRAVA

